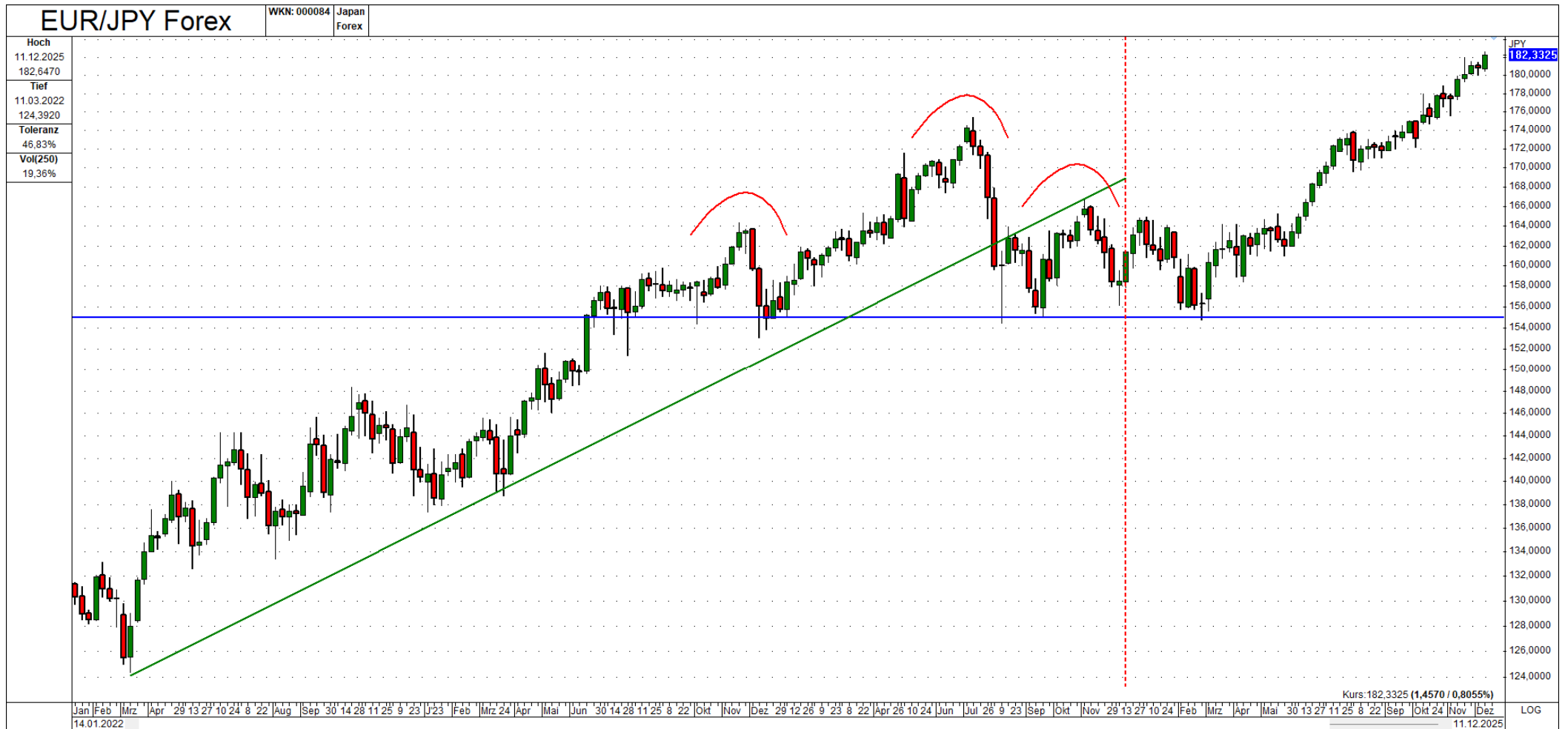


# 3 (gewagte) Thesen für 2026

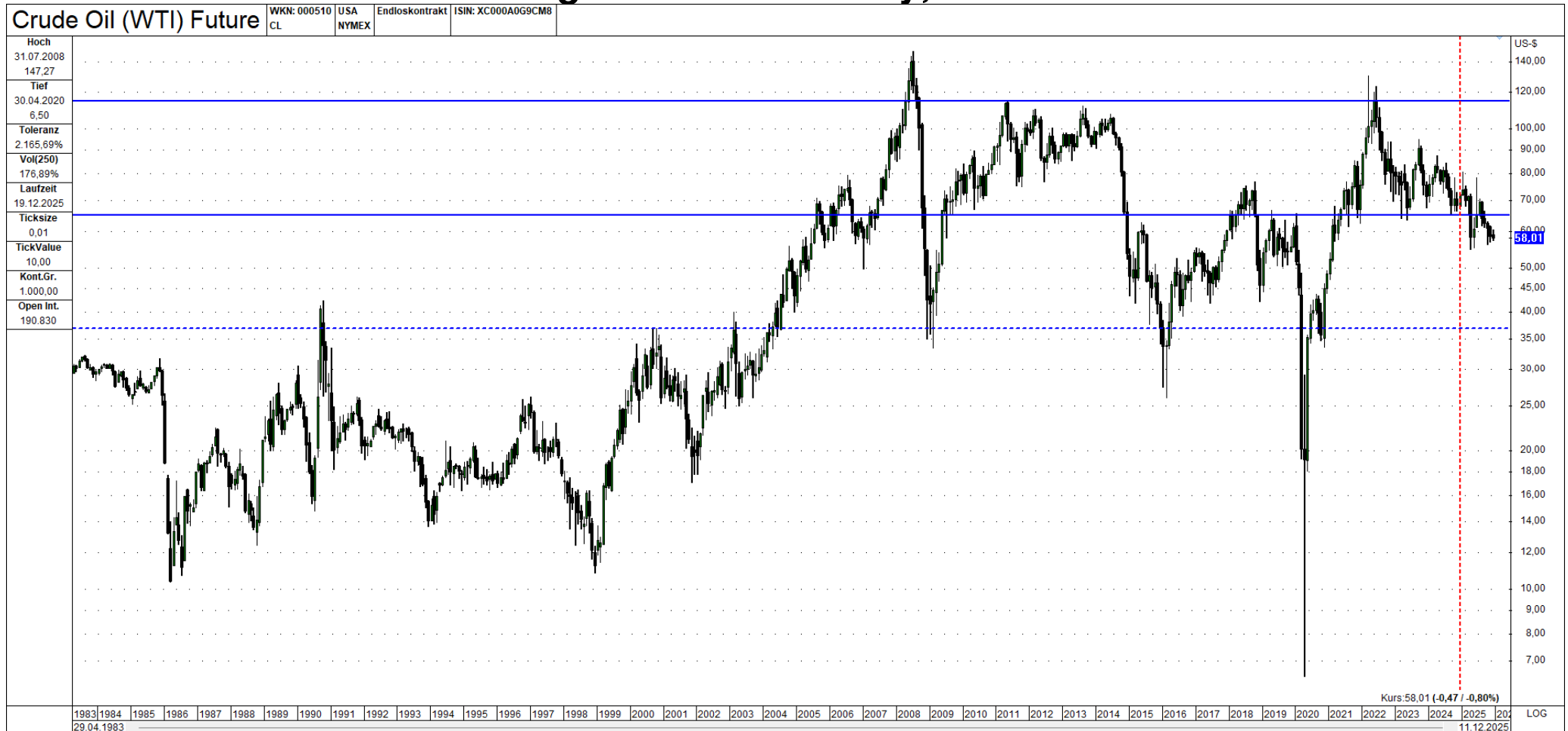
## 1. Rückblick: Ein Ende der Schwäche des Yen



- Wochenchart seit 2020
- Aufwärtstrend gebrochen
- Langfristige Schulter-Kopf-Schulter-Formation
- Nackenlinie bei 155 -> Kursziel bei Bruch der 155 sind 135

**Fazit : Die Nackenlinie hat gehalten**

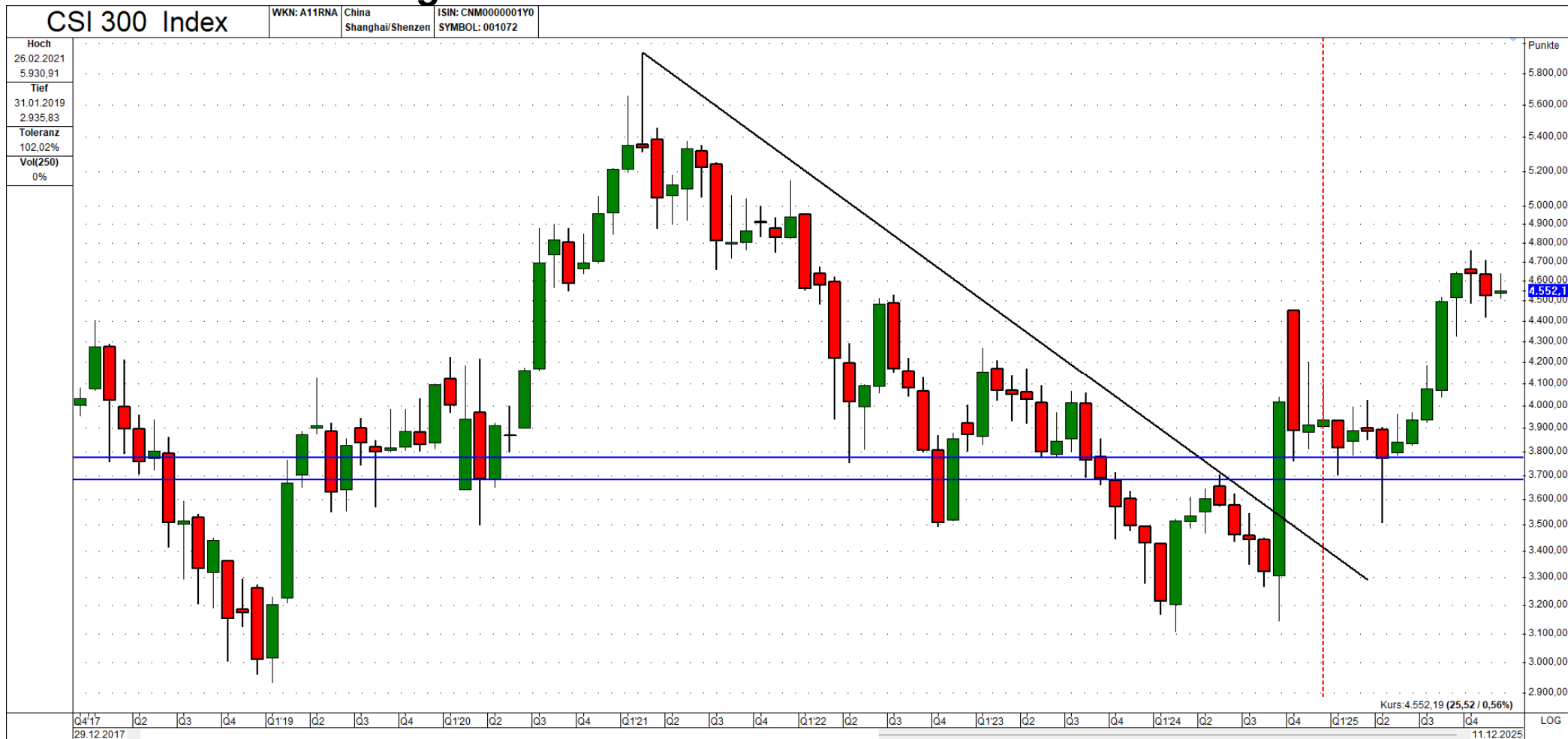
## 2. Rückblick: Öl: Rezessionsgefahr & Drill Baby, Drill!



- Gefangen zwischen 65 USD und 115 USD (horizontale Trendlinien)
- Versuch des Ausbruches nach oben bei Start Ukraine-Krieg
- Klassisches Anlaufen untere Begrenzung nach Fehlausbruch (rot)
- Kein „Ausnutzen“ des Preisbandes -> Zeichen für Schwäche
- Ziel?
  - Die gestrichelte Linie ist die log-Abtragung nach unten (ca. 37 USD)

**Fazit : Die Richtung stimmt, aber Dynamik kam (noch?) nicht auf.**

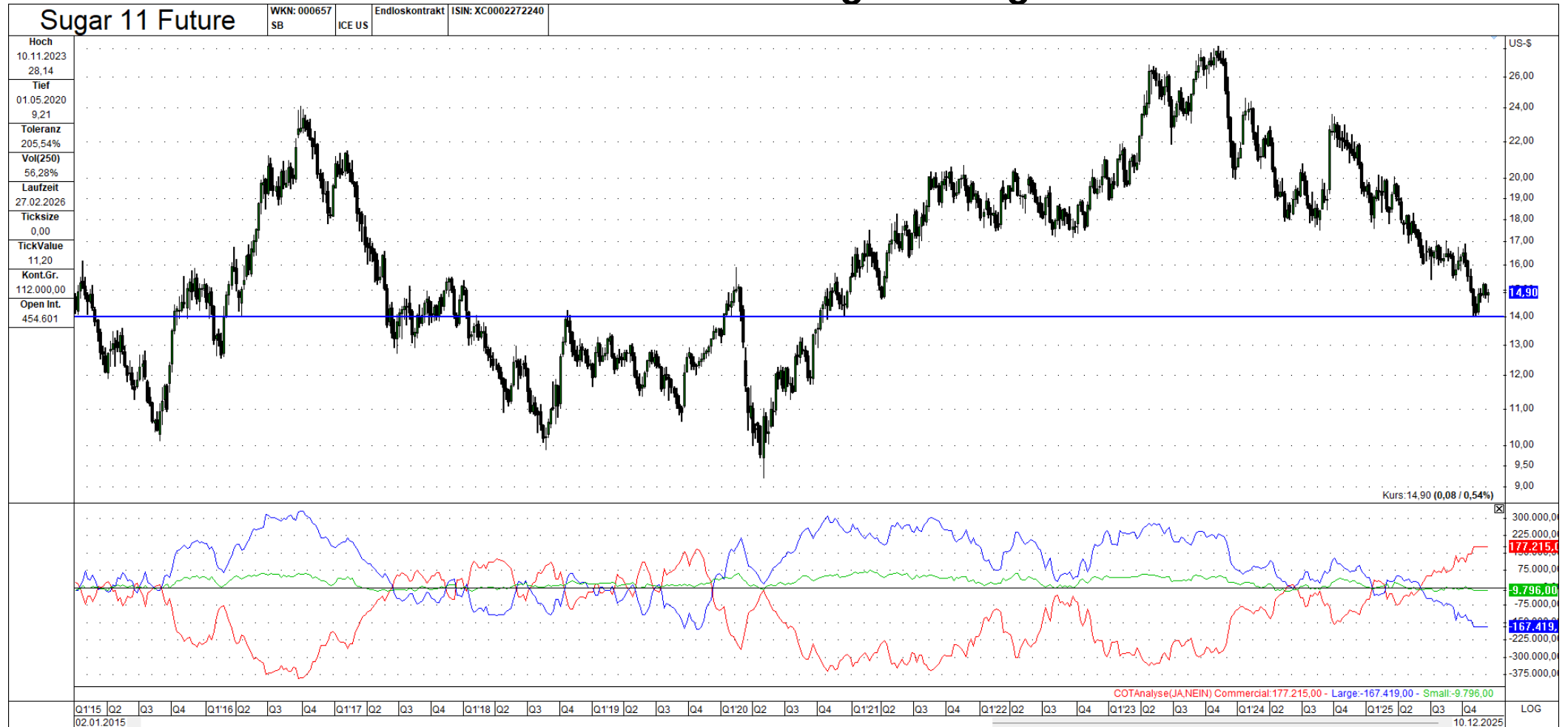
### 3. Rückblick: Erholung in China



- Trendwende:
  - Doppelboden
  - Abwärtstrend seit 2021 wurde Anfang Oktober dynamisch gebrochen
- Unterstützungszone 3.700 – 3.800 erkennbar
- Anschluss-Dynamik fehlt noch, aber einen Trump-Einbruch gab es nicht

**Fazit : Der Trump-Einbruch kam doch noch mit den Zöllen im April, seit dem Fehlausbuch aufwärts**

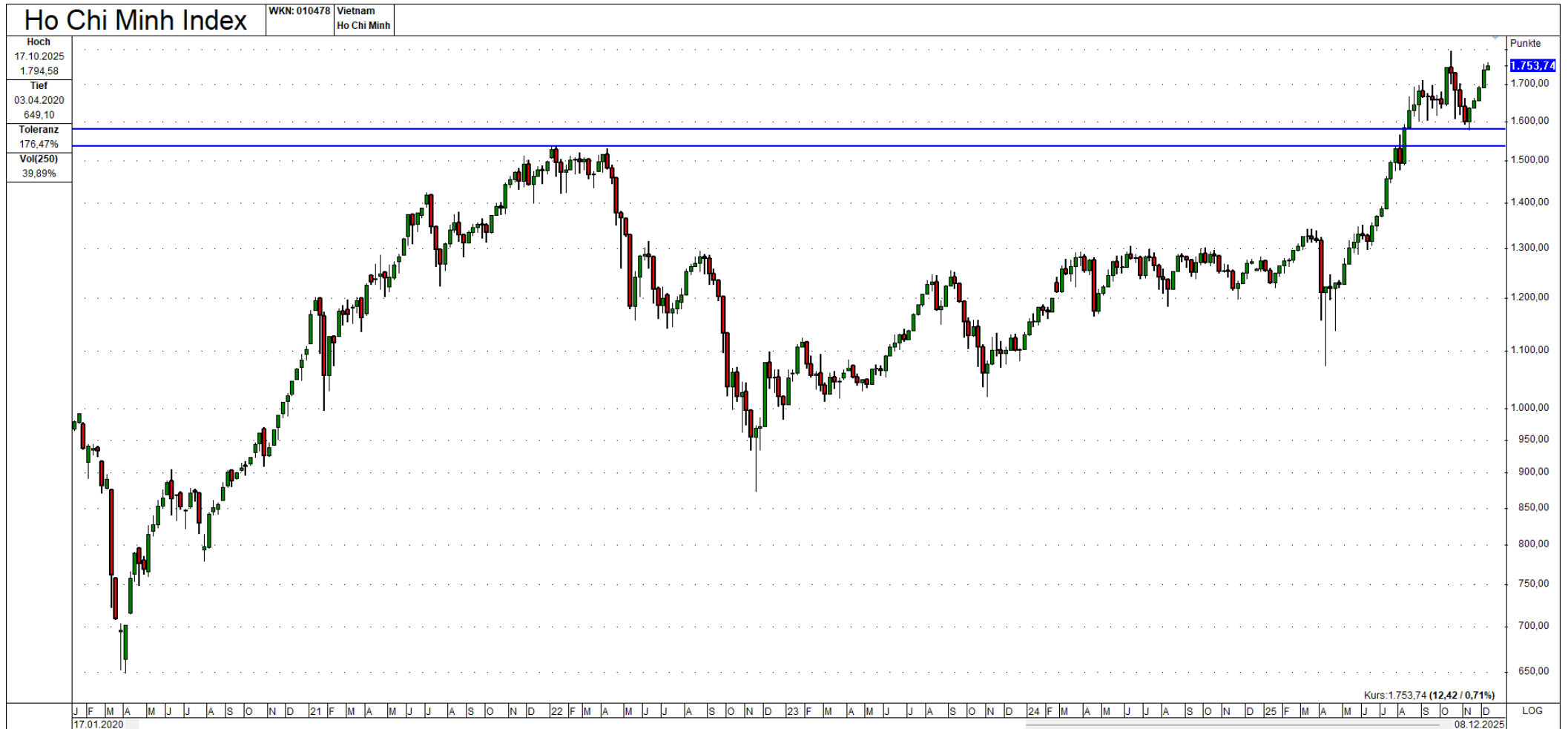
# 1. These: Nicht nur zur Weihnachtszeit - Long in Süßigkeiten



- Die 14 USD dienen als langfristige Unterstützung, die bislang gehalten hat.
- Die CoT-Daten (so aktuell, wie sie halt sind!) zeigen rekordverdächtige Long-Positionen der Commercials.



## 2. These: Kein himmlischer Frieden – Gewinner in der Nachbarschaft



- Konsolidierung vorbei?
- Für Absicherung von Long-Positionen gibt es klare Unterstützungszone



- In der Konsolidierung gab es nur Währungsverluste
- Jetzt liegt ein Ausbruch aus der Seitwärts-Konsolidierung vor
- Für Absicherung von Long-Positionen dient der alte „Deckel“







### Zinsen JPY 10y:

- Die 2% Marke ist nicht nur psychologisch, es ist eine sehr markante Marke in einer 25-jährigen Untertasse.
- Aktuell stark überkauft, daher ist die Erwartung, dass die Zinsen erst einmal nicht weiter ansteigen, so eine Untertasse wird dann noch zu einer Tasse mit Henkel...
- Risiko: Wenn die Marke bricht, gibt es bestimmte Auswirkungen auf viele Märkte. Weniger ein Chart zum direkten Handeln, als vielmehr ein Risiko-Seismometer für 2026. Triggern diese Zinsen das Ende der Schwäche des JPY?

# Appendix: Trend-Emotion-Timing für den DAX

Chart vom September-Vortrag (Stand: 11.9.2025):

