

27.02 DAY CYCLE MODEL

Ausgabe: 18.02.2024

Kersten Wöhrle



27.02 DAY CYCLE - Zyklus-Derivate und ihre Bedeutung für die Aktien-Indizes

Prolog

Im Kursverlauf der Indizes fallen immer wieder **zwei wiederkehrende zyklische Muster** auf, die in Beziehung zu bedeutsamen Wendepunkten stehen. Bei der näheren Untersuchung dieses Phänomens zeigt sich, dass die **Periodendauer** ca. **500** bzw. **730 Tage** beträgt. Häufig verläuft der **Zyklusbeginn synchron** mit der **Eröffnung** oder dem **Abschluss** einer **27.02 DC Core-Formation**. Daher ist es auch nicht verwunderlich, dass sich die Periodendauer der beiden Zyklen vom 27.02 DC ableiten lassen. In der Folge sollen die bisherigen Ergebnisse am Beispiel des SPX vorgestellt werden.

Algorithmen

500 DAY CYCLE *	© Kersten Wöhrle
$27.02 \text{ DAY CYCLE}^2$	Cosmic Number 137
----- x -----	
2	100

730 DAY CYCLE *	© Kersten Wöhrle
$27.02 \text{ DAY CYCLE}^2 = 730 \text{ Days} = 2 \text{ Years}$	

* Die Toleranz zwischen dem rechnerischen Zyklusziel und einem potentiellen Wendepunkt beträgt +/- 2%. Das bedeutet: max. +/- 10 Tage beim 500 DC beziehungsweise max. 15 Tage beim 730 DC.

Historischer Rückblick 2007– 2009

Während des letzten **Bärenmarkts von 2008 - 2009** konnte ein **harmonisches 500 DC Zeitmuster** bei der **Kurs-Entfaltung bis zum Tiefpunkt im März 2009** beobachtet werden. Das folgende Chart zeigt die **Top-Down Entwicklung des SPX von 2007 bis 2009**.

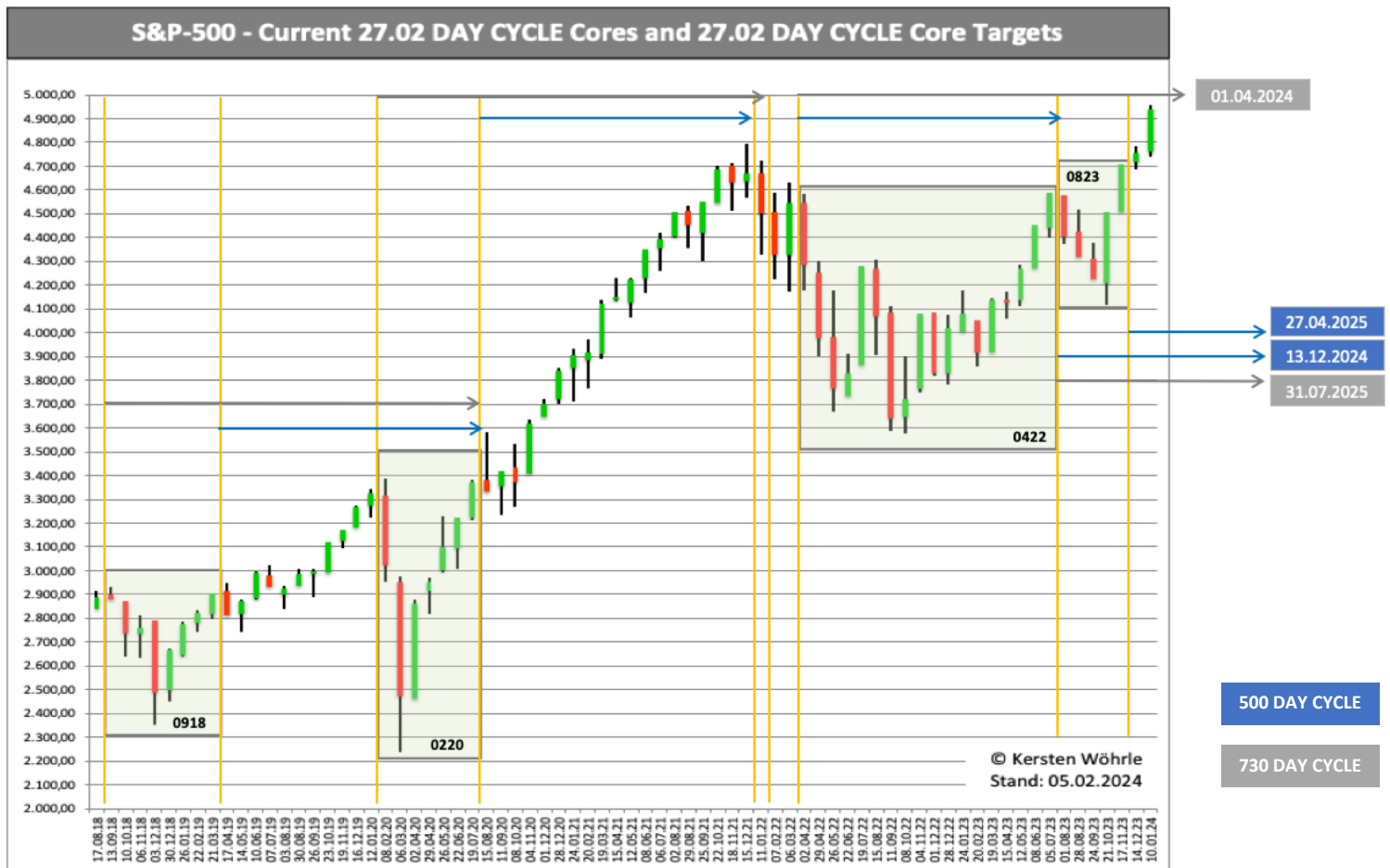


Verwendete Abkürzungen: DC = DAY CYCLE

Entwicklung seit 2018 und Forecast bis 2025

Während den **Bullenmarkt-Phasen** fallen andere **Zeitmuster** ins Auge. So scheint der **730 DC** seine **Bedeutung** insbesondere ab dem **Zeitpunkt** einer **27.02 DC Core-Eröffnung** zu entfalten, während der **500 DC** für den Augenblick **noch kein klares zuordnungsbares Profil** erkennen lässt.

Spannend wird daher zu beobachten sein, welche Ergebnisse die beiden Zyklus-Muster in der Zukunft liefern. Mit Stand heute ist ein Zeit-Forecast bis 2025 möglich. Der erste **vielleicht bedeutsame Termin** ist bereits der **1. April 2024**. Zeitgleich findet vom **30. auf den 31. März** ein **27.02 DC Zykluswechsel** statt. Liegt hier ggf. **der Zeitpunkt für das vorläufige Top für den SPX** ?



Werden wir von Zyklen beherrscht ? - Erklärungsversuch

Natürlich müssen wir uns die Frage stellen, welche Mechanismen ggf. dahinter stecken. Möglicherweise verbirgt sich dahinter eine **höhere Zeitordnung**, die ihren **mathematischen Fußabdruck in allen Dingen** hinterlässt. Um dazu einen tieferen Einblick und eine Idee zu entwickeln und auch die **Bedeutung des 27.02 DAY CYCLE** umfänglich zu verstehen, ist es notwendig etwas tiefer in die Geschichte und in die Naturwissenschaft einzusteigen. Dazu steht jetzt eine **Publikation** mit dem Namen „**Is everything one ?**“ zur Verfügung. Die Veröffentlichung auf der VTAD-Homepage erfolgt in Kürze.

Über den Autor



Kersten Wöhrle, MFTA

VTAD-Mitglied seit 2015, Schwerpunkte der Finanzmarktanalysen sind:

Untersuchung der Bedeutung von Naturkonstanten, z.B. PI, Cosmic Number 137, etc.
Entwicklung und Evaluierung von 2D-Algorithmen auf Basis natürlicher Zeitordnung
Beobachtung und Auswertung von Phänomenen der Synchronizität (Pauli/Jung Konzept)
Verifizierung der Aussage-Qualität von Urzahlen und Zahlenreihen mit periodischer Wiederholung

Kontakt: kerstenwoehrle@icloud.com

Hinweis

Diese Information dient ausschließlich Informationszwecken und stellt weder eine individuelle Anlageempfehlung noch ein Angebot zum Kauf oder Verkauf von Wertpapieren oder sonstigen Finanzinstrumenten dar.