

27.02 DAY CYCLE MODEL

Ausgabe: 11.06.2023

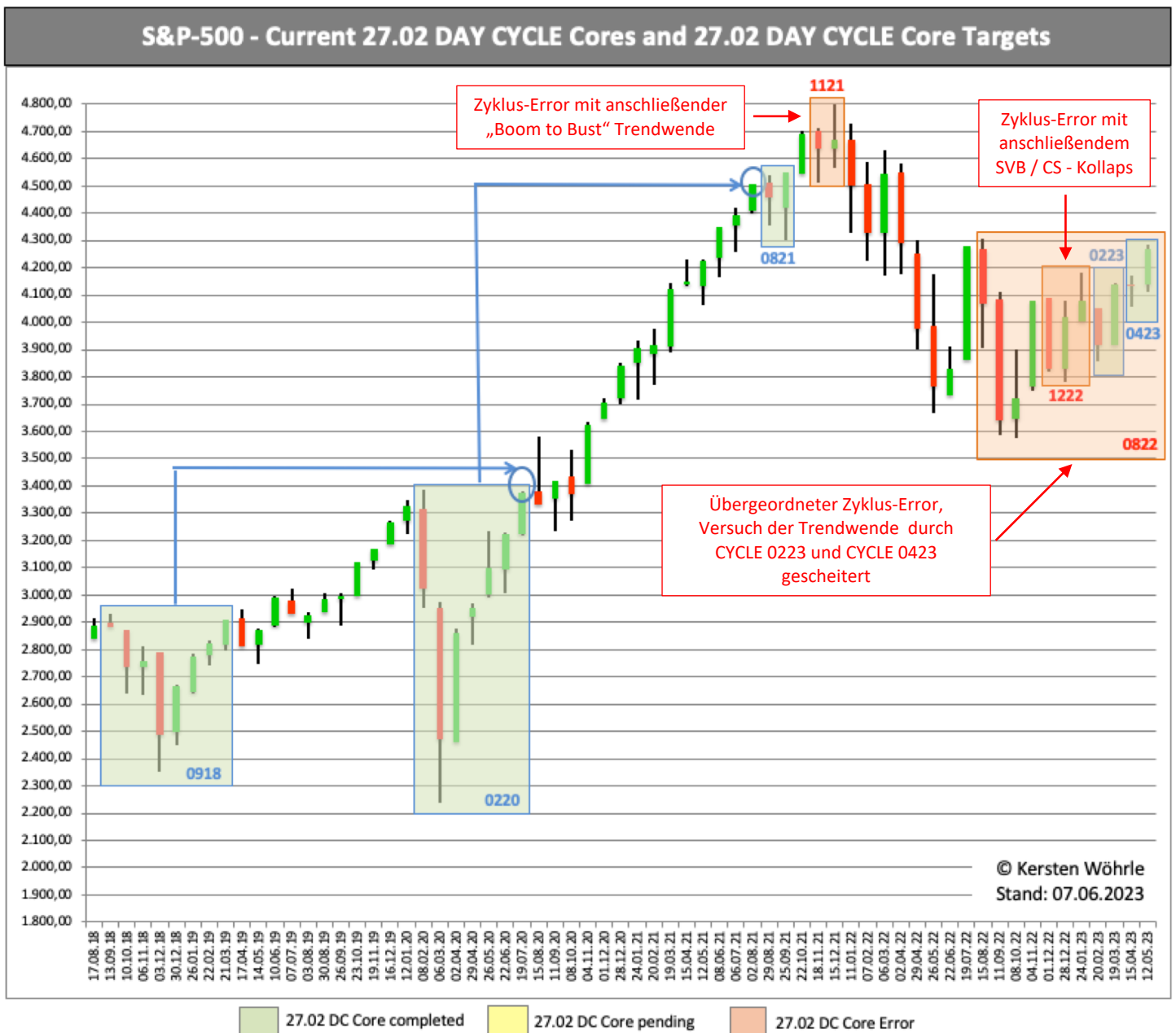
Kersten Wöhrle



S&P-500 - übergeordneter 27.02 DAY CYCLE Core Error getriggert

Status

Wie im Artikel vom 11. Mai bereits in Aussicht gestellt, wurde mit dem **Zyklusabschluss am 7. Juni** erneut ein **27.02 DAY CYCLE Core Error** getriggert. Damit ist der Versuch die **Trendwende** zu vollenden **gescheitert**. Die beiden kleinen **positiv abgeschlossenen Core-Formationen** von **CYCLE 0223** und **CYCLE 0423** sind mit dem eingetretenen **übergeordneten Zyklus-Error** von **CYCLE 0822** Geschichte - Details siehe Tabelle



Jeder Candlestick repräsentiert ein 27.02 Day Cycle. Die Zyklus-Nummerierung wird nach dem „Geburtsmonat und Jahr“ benannt. Also der Zeit, ab dem „27.02 Day Cycle Core Start“ bis zum Abschluss durch die „Target-Sequenz“.

Die folgenden Tabelle zeigt die Entwicklung und den aktuellen Stand seit 2015.

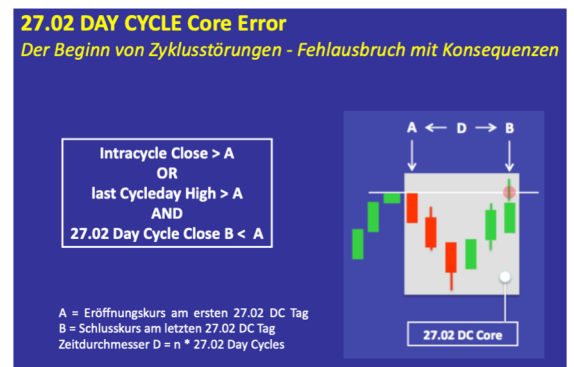
27.02 DAY CYCLE Core						27.02 DAY CYCLE Target Sequenz				
Cycle	n x 27.02 DC	A open	A Date	B close	B Date	-T Final	A Date + D x Pi	+T Final	Cycle Top *	Rise (%)
0515	16	2.121	16.05.15	2.173	20.07.16	25.01.2019	30.01.2019	21.02.2019	2.775	27.7%
0816	4	2.178	17.08.16	2.192	02.12.16	06.07.2017	20.07.2017	02.08.2017	2.478	13.0%
0317	2	2.379	21.03.17	2.391	13.05.17	29.08.2017	04.09.2017	25.09.2017	2.497	4.4%
0617	2	2.426	10.06.17	2.478	02.08.17	19.11.2017	24.11.2017	16.12.2017	2.676	8.0%
0817	2	2.476	03.08.17	2.497	25.09.17	12.01.2018	17.01.2018	08.02.2018	2.803	12.2%
0118	7	2.799	13.01.18	2.802	20.07.18	02.08.2019	27.08.2019	29.08.2019	2.932	4.6%
0918	8	2.897	13.09.18	2.907	16.04.19	18.07.2020	20.07.2020	14.08.2020	3.373	16.0%
0419	3	2.916	17.04.19	2.990	06.07.19	15.12.2019	24.12.2019	11.01.2020	3.265	9.2%
0719	3	2.980	07.07.19	2.985	25.09.19	05.03.2020	14.03.2020	01.04.2020	3.024	1.3%
0220	7	3.318	08.02.20	3.373	14.08.20	28.08.2021	21.09.2021	24.09.2021	4.509	33.7%
0820	2	3381	15.08.20	3.419	30.11.20	23.01.2021	29.01.2021	19.02.2021	3.907	14.3%
1020	2	3434	08.10.20	3.622	07.10.20	18.03.2021	24.03.2021	14.04.2021	4.125	13,9%
0821	2	4.514	29.08.21	4.550	21.10.21					
1121	2	4.701	18.11.21	4.670	10.01.22					
1222	3	4.087	01.12.22	4.079	19.02.23					
0223	2	4.052	20.02.23	4.138	14.04.23					
0423	2	4.137	15.04.23	4.268	07.06.23					
0822	11	4.269	15.08.22	4.268	07.06.23					

Zeitprojektion wegen folgendem Zyklus-Error hinfällig
27.02 DC Core-Error am 10. Januar 2022 getriggert
27.02 DC Core-Error am 17. Februar 2023 getriggert
 Zeitprojektion wegen folgendem Zyklus-Error hinfällig
 Zeitprojektion wegen folgendem Zyklus-Error hinfällig
27.02 DC Core-Error am 7. Juni 2023 getriggert

* Inside the Target-Sequenz with: -T Final, T Final or +T Final | Value all-round rounded up or down

27.02 DAY CYCLE Core Error von CYCLE 0822 im Detail

CYCLE Open (A) am 15. August 2022	4.269.37 Punkte
Intracycle Close am 6. Juni 2023 > A	4.283.86 Punkte
CYCLE Close (B) am 7. Juni 2023	4.267.51 Punkte



Schematische Darstellung

Ausblick

Nach dem Eintritt des übergeordneten **Zyklus-Error** sollten wir uns wieder auf eine **deutliche Zunahme der Volatilität** mit **abwärts gerichtetem Charakter** einstellen. Der **S&P-500** wird dabei als **Minimalziel** die **Unterstützungszone bei 3.600** erreichen.

Über den Autor



Kersten Wöhrle, MFTA

VTAD-Mitglied seit 2015, Schwerpunkte der Finanzmarktanalysen sind:

- Untersuchung der Bedeutung von Naturkonstanten, z.B. Pi, Cosmic Number 137, etc.
- Entwicklung und Evaluierung von 2D-Algorithmen auf Basis natürlicher Zeitordnung
- Beobachtung und Auswertung von Phänomenen der Synchronizität (Pauli/Jung Konzept)
- Verifizierung der Aussage-Qualität von Urzahlen und Zahlenreihen mit periodischer Wiederholung

Kontakt: kerstenwoehrl@icloud.com

Hinweis

Diese Information dient ausschließlich Informationszwecken und stellt weder eine individuelle Anlageempfehlung noch ein Angebot zum Kauf oder Verkauf von Wertpapieren oder sonstigen Finanzinstrumenten dar.